



Индустриальная группа УПЭК
Автомобильный дивизион



Индустриальная группа УПЭК
Автомобильный дивизион

ООО «УПЭК ТРЕЙДИНГ» - официальный дистрибьютор ОАО «Харьковский подшипниковый завод» (АО «ХАРП») с эксклюзивным правом продажи ул. Маршала Батицкого, 4, г. Харьков, 61038, Украина
тел./факс: +38 (057) 711-60-10, 710-10-59
e-mail: office@upec-trading.com
www.upec.ua, www.harp.ua

Представительство в г. Киеве
тел.: +38 (044) 288-15-60, 288-15-61, 202-42-70

Магазин-склад в г. Харькове
61055, пр. Фрунзе, 3
тел.: +38 (057) 775-87-86
факс: +38 (057) 775-87-87
e-mail: uspr@harp.ua

Представительство в Российской Федерации АО «ХАРП»
ООО «ТД «Подшипник» (г. Белгород)
тел./факс: +7 (4722) 35-35-06, 35-34-20
e-mail: unitell@yandex.ru

Производитель:
ОАО «Харьковский подшипниковый завод» (АО «ХАРП»)
тел.: +38 (057) 775-87-01
факс: +38 (0572) 94-06-79
e-mail: info@harp.ua
www.harp.ua

Подшипники для сельскохозяйственного машиностроения

HARP-AGRO



Мы имеем дилерскую сеть в Украине, России,
Беларуси, Казахстане, странах Балтии.



Мы делаем все, чтобы Ваш труд был плодотворным, техника надежной, а урожай богатым

ОАО "Харьковский подшипниковый завод" (АО "ХАРП"), бывший ГПЗ-8, занимает лидирующее место в СНГ по производству подшипников для сельскохозяйственной техники.

Специалисты Харьковского подшипникового завода, который проектировался и строился под нужды сельхозмашиностроения, лучше других понимают трудности и тех, кто создает сельхозтехнику, и тех, кто ее эксплуатирует.

Огромный (более 60 лет) производственный и конструкторский опыт позволяет предприятию постоянно совершенствовать выпускаемую продукцию. При этом учитываются как условия, в которых работает техника, так и конструктивные изменения в машинах ведущих машиностроительных предприятий СНГ, на конвейера которых сегодня поставляются подшипники марки HARP-AGRO.

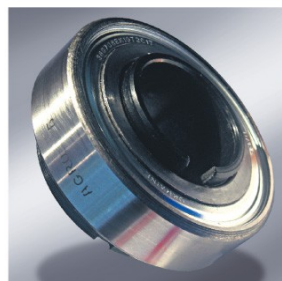
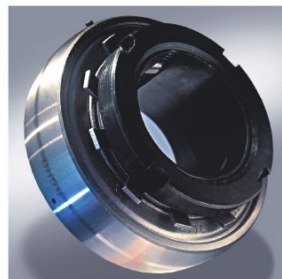
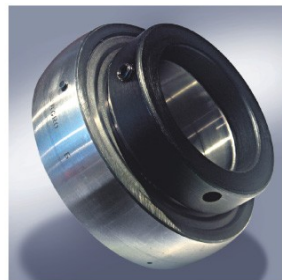
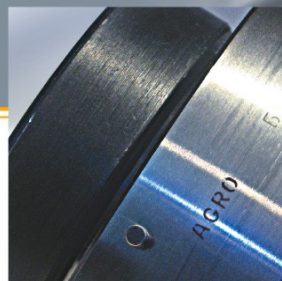
Сегодня технические специалисты завода постоянно ведут работы по поиску оптимальных решений, способных удовлетворить самых требовательных потребителей. На сегодняшний день практически вся номенклатура подшипников HARP-AGRO для сельхозтехники может изготавливаться как с обычным уплотнением, так и с уплотнением повышенной герметичности (в дополнительном обозначении подшипника присутствует индекс K10), что позволяет подшипнику контактировать с запыленной окружающей средой и эффективно работать в экстремальных условиях эксплуатации сельхозтехники.

Большинство подшипников могут изготавливаться как со стальным штампованным сепаратором, так и с полиамидным. Эластичность и малый вес сепараторов из полиамида благоприятно воздействуют на работоспособность подшипников при ударных нагрузках, ускорении и торможении, а также при взаимном перекосе колец. У полиамидных сепараторов высокие характеристики трения и большая износостойкость.

Подшипниками HARP-AGRO комплектуются:

- комбайны компании "Ростсельмаш", Красноярского завода комбайнов, ПО "Гомсельмаш";
- тракторы Минского, Харьковского, Волгоградского тракторных заводов;
- навесное, прицепное оборудование производства ПО "Гомсельмаш", ОАО "Красная звезда" (г. Кировоград), ОАО НПО "Сибсельмаш" (г. Новосибирск), РУПП "Бобруйскрагомаш" и большое количество сельскохозяйственных машин других производителей.

Начиная с 2000 года, на предприятии внедрена Система менеджмента качества, соответствующая требованиям международных стандартов ISO серии 9000. Орган по сертификации - "TUV CERT" (Германия).



| Условное обозначение | | Габаритные размеры, мм | | | Масса, кг | Грузоподъемность, кН | | Предельная частота вращения, об/мин (смазка) |
|----------------------|-----------|------------------------|-----|-------|-----------|----------------------|-------------|----------------------------------------------|
| ГОСТ | DIN | d | D | B | m | динамическая | статическая | пластическая |
| 180204AK10C17 | 6204-2RS | 20 | 47 | 14 | 0,106 | 13,33 | 6,2 | 10000 |
| 180205AK10C17 | 6205-2RS | 25 | 52 | 15 | 0,124 | 11,55 | 7 | 8500 |
| 180206AK10C17 | 6206-2RS | 30 | 62 | 16 | 0,195 | 19,5 | 10 | 7500 |
| 180207AK10C17 | 6207-2RS | 35 | 72 | 17 | 0,280 | 23,62 | 13,7 | 6300 |
| 180208AK10C17 | 6208-2RS | 40 | 80 | 18 | 0,351 | 32 | 17,8 | 8000 |
| 180306AK10C17 | 6306-2RS | 30 | 72 | 19 | 0,344 | 28,1 | 14,6 | 6300 |
| 180503C17 | 62203-2RS | 17 | 40 | 16 | 0,078 | 9,6 | 4,5 | 12000 |
| 180503K10C17 | 62203-2RS | 17 | 40 | 16 | 0,078 | 9,6 | 4,5 | 12000 |
| 180706K17 | | 30 | 78 | 28 | 0,533 | 28,1 | 14,6 | 6300 |
| 180707AC17 | | 35 | 80 | 23 | 0,460 | 35,7 | 18,4 | 6000 |
| 180712AK10C17 | | 60 | 110 | 24 | 0,850 | 54,6 | 31 | 6000 |
| 780716ЕНК7С17 | | 80 | 150 | 53,2 | 3,504 | 71 | 53 | 3000 |
| 380706K10T2C17 | | 30 | 85 | 23 | 0,711 | 32,5 | 18 | 5800 |
| 380706K7T2C17 | | 30 | 85 | 23 | 0,711 | 32,5 | 18 | 5800 |
| 380706T2C17 | | 30 | 85 | 23 | 0,711 | 32,5 | 18 | 5800 |
| 380707T2C17 | | 35 | 85 | 23 | 0,700 | 32,5 | 18 | 5800 |
| 380708ЕК10Т2С17 | | 40 | 85 | 23 | 0,727 | 32,5 | 18 | 5800 |
| 380708T2C17 | | 40 | 85 | 23 | 0,727 | 32,5 | 18 | 5800 |
| 580204AK10C17 | 76204-2RS | 20 | 47 | 14 | 0,102 | 13,33 | 6,2 | 10000 |
| 580205AEK7C17 | 76205-2RS | 25 | 52 | 15 | 0,112 | 11,55 | 7 | 8500 |
| 580205AEC17 | 76205-2RS | 25 | 52 | 15 | 0,112 | 11,55 | 7 | 8500 |
| 580205AK7C17 | 76205-2RS | 25 | 52 | 15 | 0,112 | 11,55 | 7 | 8500 |
| 580205AC17 | 76205-2RS | 25 | 52 | 15 | 0,112 | 11,55 | 7 | 8500 |
| 580306K7C17 | 76306-2RS | 30 | 72 | 19 | 0,338 | 22,1 | 14,6 | 9000 |
| 580306C17 | 76306-2RS | 30 | 72 | 19 | 0,338 | 22,1 | 14,6 | 9000 |
| 680210A2HК7С17 | | 55 | 100 | 25 | 1,066 | 24 | 18,3 | 4300 |
| 680314ЕНК7С17 | | 70 | 150 | 39/78 | 3,600 | 71 | 53 | 3000 |
| 1580206ЕН10С17 | | 30 | 62 | 18 | 0,200 | 15,3 | 10 | 7500 |
| 1580206ЕК10Т2С17 | | 30 | 62 | 18 | 0,200 | 15,3 | 10 | 7500 |
| 1580206ЕК7С17 | | 30 | 62 | 18 | 0,200 | 15,3 | 10 | 7500 |
| 1580206C17 | | 30 | 62 | 18 | 0,200 | 15,3 | 10 | 7500 |
| 1580207ЕК10Т2С17 | | 35 | 72 | 20 | 0,304 | 20 | 13,7 | 6300 |
| 1580207ЕК7Т2С17 | | 35 | 72 | 20 | 0,304 | 20 | 13,7 | 6300 |
| 1580207K7T2C17 | | 35 | 72 | 20 | 0,304 | 20 | 13,7 | 6300 |
| 1580209ЕК10Т2С17 | | 45 | 85 | 21 | 0,408 | 26 | 17,8 | 5000 |
| 1580209ЕК7Т2С17 | | 45 | 85 | 21 | 0,408 | 26 | 17,8 | 5000 |
| 1580209K7T2C17 | | 45 | 85 | 21 | 0,408 | 26 | 17,8 | 5000 |
| 1580211ЕНК10Т2С17 | | 55 | 100 | 23 | 0,620 | 34 | 25 | 4300 |
| 1680204AEK10C17 | | 20 | 52 | 16 | 0,196 | 11,55 | 7 | 8500 |
| 1680204AEK7C17 | | 20 | 52 | 16 | 0,196 | 11,55 | 7 | 8500 |
| 1680204AK7C17 | | 20 | 52 | 16 | 0,196 | 11,55 | 7 | 8500 |
| 1680204EK7C17 | | 20 | 52 | 16 | 0,196 | 11,55 | 7 | 8500 |
| 1680205ЕК10Т2С17 | | 25 | 62 | 18 | 0,300 | 15,3 | 10 | 7500 |
| 1680205ЕК7Т2С17 | | 25 | 62 | 18 | 0,300 | 15,3 | 10 | 7500 |
| 1680205K7T2C17 | | 25 | 62 | 18 | 0,300 | 15,3 | 10 | 7500 |
| 1680206ЕК10Т2С17 | | 30 | 72 | 20 | 0,440 | 20 | 13,7 | 6300 |
| 1680206ЕК7Т2С17 | | 30 | 72 | 20 | 0,440 | 20 | 13,7 | 6300 |
| 1680206K7T2C17 | | 30 | 72 | 20 | 0,440 | 20 | 13,7 | 6300 |
| 1680207ЕК10Т2С17 | | 35 | 80 | 21 | 0,542 | 26 | 17,8 | 5000 |
| 1680207ЕК7Т2С17 | | 35 | 80 | 21 | 0,542 | 26 | 17,8 | 5000 |
| 1680207K7T2C17 | | 35 | 80 | 21 | 0,542 | 26 | 17,8 | 5000 |
| 1680208ЕК10Т2С17 | | 40 | 85 | 21 | 0,643 | 26 | 17,8 | 5000 |
| 1680208ЕК7Т2С17 | | 40 | 85 | 21 | 0,643 | 26 | 17,8 | 5000 |
| 1680208K7T2C17 | | 40 | 85 | 21 | 0,643 | 26 | 17,8 | 5000 |
| 2180120AEC17 | | 100 | 150 | 30 | 1,480 | 63,53 | 41,5 | 4300 |
| 2180120ЕК10С17 | | 100 | 150 | 30 | 1,480 | 63,53 | 41,5 | 4300 |